

CÁNCER DE PULMÓN EN MUJERES: ESTUDIO WORLD07

XIV
CONGRESO
NACIONAL
DE ONCOLOGÍA MÉDICA

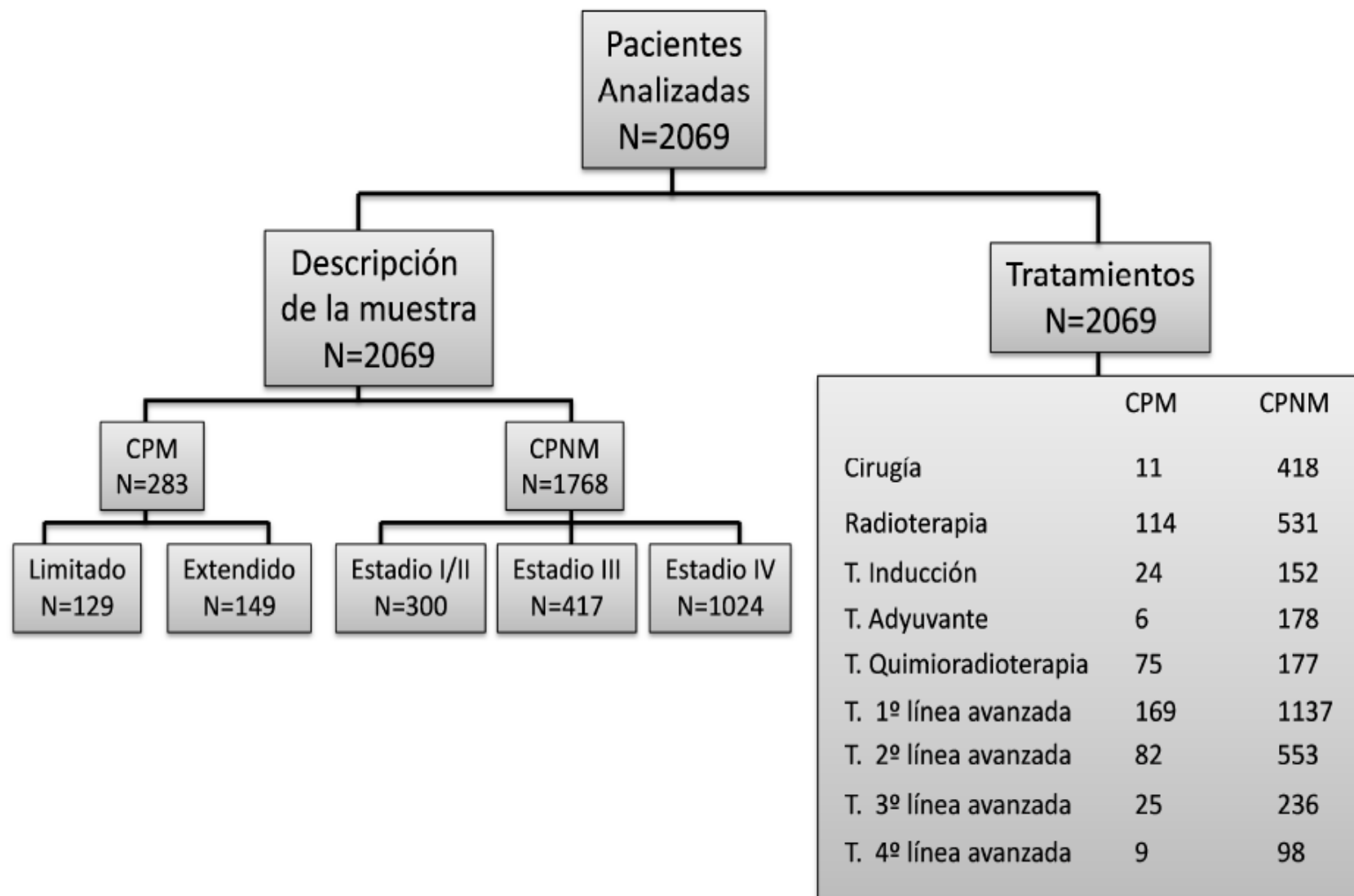
Estudio epidemiológico prospectivo de las características del cáncer de pulmón y sus tratamientos en mujeres atendidas en instituciones españolas

Dra. Virginia Calvo de Juan
Servicio de Oncología Médica
H. U. Puerta de Hierro-Majadahonda, Madrid
23 de Octubre de 2013

ESTUDIO WORLD07: INTRODUCCIÓN Y OBJETIVOS

- ✧ El cáncer de pulmón es la principal causa de muerte por cáncer en varones
- ✧ El cáncer de pulmón en mujeres es ya un problema sanitario en España por el incremento de su incidencia
- ✧ El tabaquismo en las mujeres ha aumentado considerablemente en las últimas décadas en España
- ✧ ICAPEM (Asociación para la Investigación del Cáncer de Pulmón en Mujeres) creada en 2010
- ✧ Base de datos WORLD07
- ✧ El objetivo del estudio es analizar de forma prospectiva las características de las mujeres españolas diagnosticadas de cáncer de pulmón y atendidas en Servicios de Oncología Médica de instituciones españolas

ESTUDIO WORLD07: MATERIAL Y MÉTODOS



ESTUDIO WORLD07: RESULTADOS

EDAD	N		Media	Mediana	Desv. típ.	Mínimo	Máximo
	Válidos	Perdidos					
Edad	2041	28	61,7	61,2	12,0	22,3	98,6
Edad de menarquia	1387	682	12,7	13,0	1,6	8,0	19,0
Edad última menstruación	1429	640	47,2	48,0	5,4	13,0	60,0

RAZA

		N	%
Estado civil	Missing	4	0.2
	Casada/En pareja	1112	53.7
	Soltera	185	8.9
	Divorciada	137	6.6
	Viuda	281	13.6
	Desconocido	350	16.9
Etnia	Missing	1	0.0
	Caucasica	2040	98.6
	Oriental	7	0.3
	Negra	1	0.0
	Otra	15	0.7
	Desconocido	5	0.2
	Nivel educativo	Missing	7
Básica		863	41.7
Secundaria		428	20.7
Universitaria		222	10.7
Postgrado		12	0.6
Desconocida		537	26.0

HÁBITO TABÁQUICO

	N	%
Fumador pasivo	303	37.6
Casa	271	89.4
Trabajo	58	19.1
No expuesto	494	61.4
No disponible	8	1.0
Total	805	100.0

ESTUDIO WORLD07: RESULTADOS

	N	%
Historia familiar de cáncer		
No	892	43,1
Si	877	42,4
Desconocida	294	14,2
Missing	6	0,3
Historia previa del cáncer		
No	1789	86,5
Si	246	11,9
Desconocida	28	1,4
Missing	6	0,3
Tipo de tumor		
Pulmón	14	0,7
Colon	15	0,7
Mama	97	4,7
Cervix	22	1,1
Ovario	9	0,4
Otro	103	5,0

ESTUDIO WORLD07: RESULTADOS

Pacientes
Analizadas
N=2069

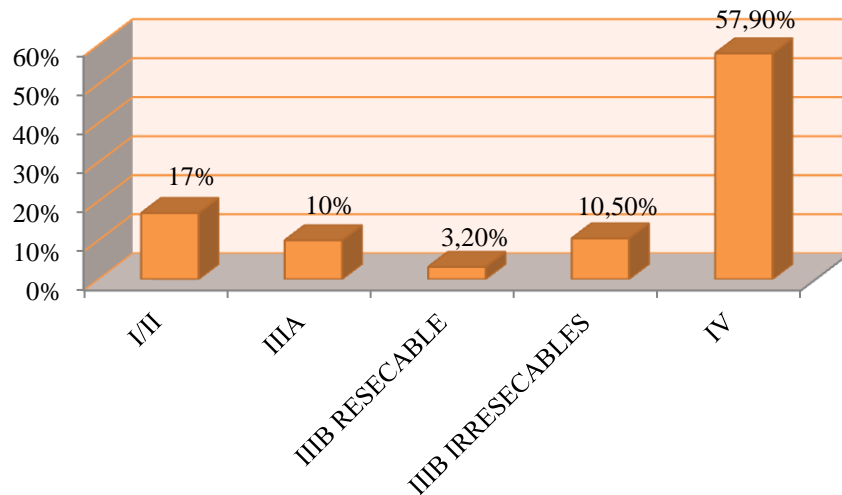
Descripción
de la muestra
N=2069

Tratamientos
N=2069

MUTACIÓN EGFR: 34,1%

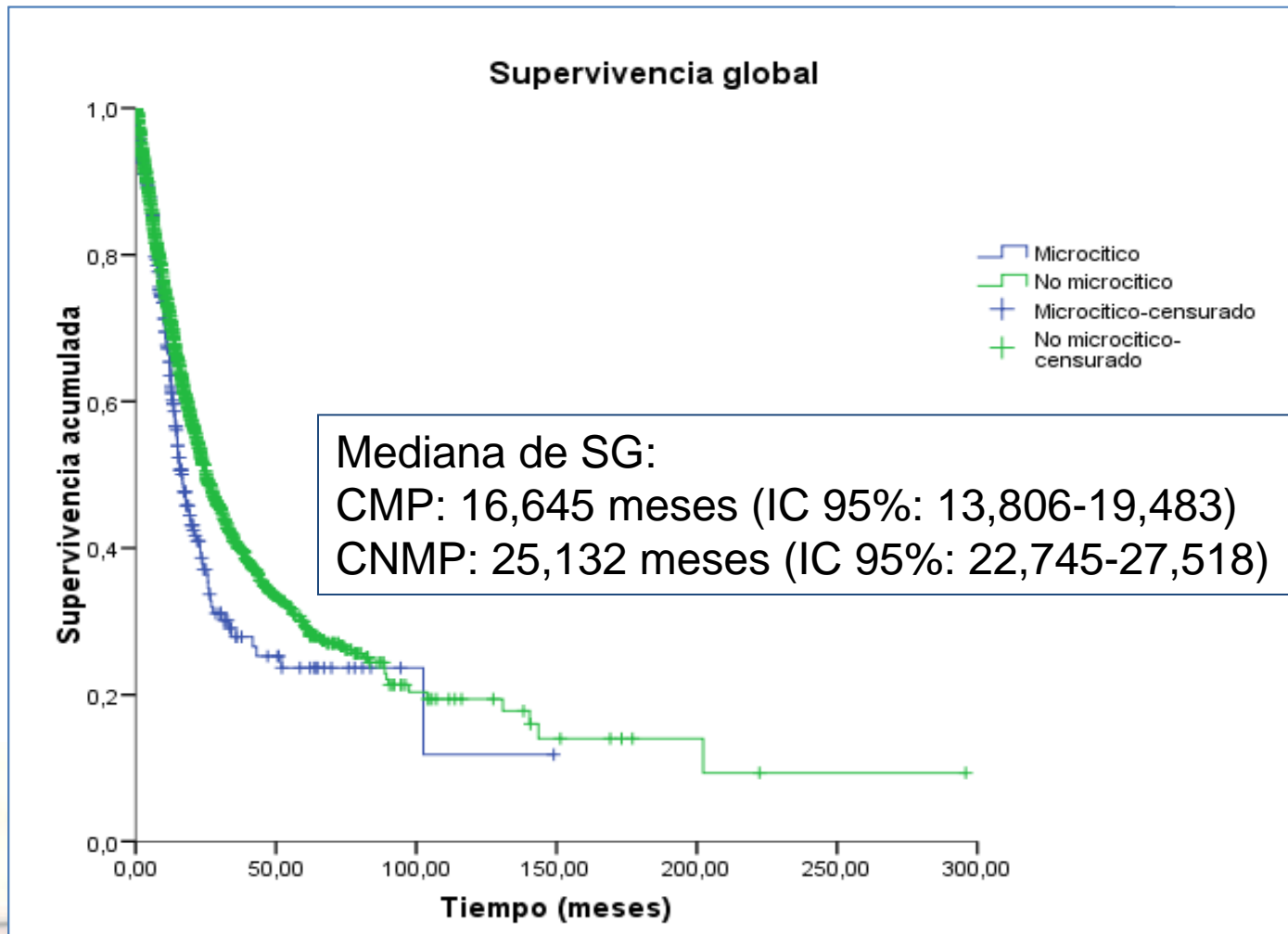
CPM
N=283

CPNM
N=1768



	CPM	CPNM	
Cirugía	11	418	
Radioterapia	114	531	
T. Inducción	24	152	8,5%
T. Adyuvante	6	178	8,9%
T. Quimiorradioterapia	75	177	12,2%
T. 1º línea avanzada	169	1137	70,4%
T. 2º línea avanzada	82	553	
T. 3º línea avanzada	25	236	
T. 4º línea avanzada	9	98	

ESTUDIO WORLD07: RESULTADOS



ESTUDIO WORLD07: CONCLUSIONES

- ✧ Un elevado porcentaje de pacientes con cáncer de pulmón son no fumadoras (38.9%)
- ✧ 42,4% de las pacientes tienen antecedentes familiares oncológicos
- ✧ 11,9% de las pacientes tienen historia personal oncológica, siendo el cáncer de mama el más frecuente (4,7%)
- ✧ Elevada frecuencia de Adenocarcinoma (71,8%)
- ✧ Larga supervivencia global (23,7 meses)

ESTUDIO DE FACTORES DIFERENCIALES BASADOS EN EL GÉNERO